

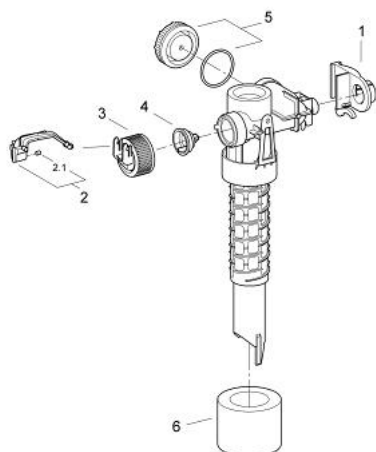
43 991 000 **VÁLVULA DE ENCHIMENTO DE ENTRADA LATERAL**



**DESCRIÇÃO DO PRODUTO**

- Colour: cromado
- Para estruturas encastráveis
- Rosca de ligação em latão 3/8"

## 43 991 000 **VÁLVULA DE ENCHIMENTO DE ENTRADA LATERAL**



### **PEÇAS DE REPOSIÇÃO** , junho 1997 – now

- 1: suporte (Order-nr. 43995000)
- 2: Manípulo e tampa (Order-nr. 43734000)
- 2.1: Obturador 1/2" (Order-nr. 4377000M)
- 3: Cabeça de válvula (Order-nr. 43536000)
- 4: Membrana (Order-nr. 4375800M)
- 5: tampa (Order-nr. 43735000)
- 6: Flutuador de válvula (5 peças) (Order-nr. 4379100M)