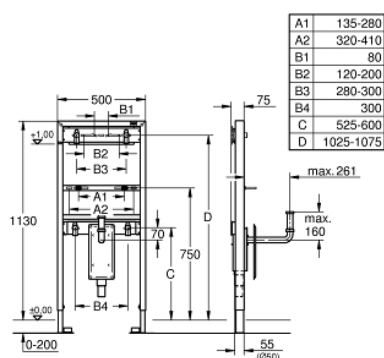


38 625 001 **RAPID SL ELEMENT FOR WASH BASIN WITH CONCEALED TRAP**



DESCRIÇÃO DO PRODUTO

- for single hole installation or wall mounted fittings
- Altura 1,13 m Largura 0,62 m
- with concealed trap Ø 50 mm
- Pode ser utilizado à frente de paredes sólidas, bem como à frente ou dentro de partições de parede em gesso cartonado
- Armação em aço galvanizado, autoportante
- Para revestimento em seco, totalmente pré-montado
- Ligações não ajustáveis
- Instalação individual ou em série
- Ajuste rápido de altura
- Acessórios de fixação
- Certificação TÜV
- Cavilhas M10 para fixação da cerâmica
- Distância de fixação entre cavilhas regulável
- 2 ligações de Ø 1/2" insonorizadas
- concealed syphon
- for concealed wall installation
- including cover plate for concealed trap, stainless steel
- including adjustable brass outlet bend
- Cromado
- Regulação em altura
- Para instalação na parede deve encomendar o esquadro de fixação 38 558 00M (vendido separadamente)



38 625 001 **RAPID SL ELEMENT FOR WASH BASIN WITH CONCEALED TRAP**

PEÇAS DE REPOSIÇÃO , agosto 2008 – now

1: cavilha de fixação (Order-nr. 42247000)

2: Esquadro de fixação (Order-nr. 3855800M)*

* Acessórios Opcionais

