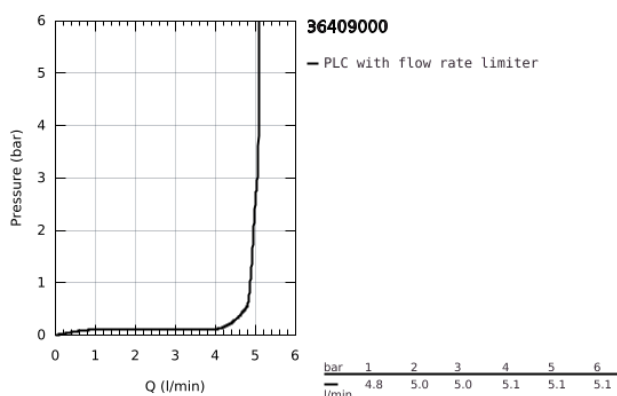
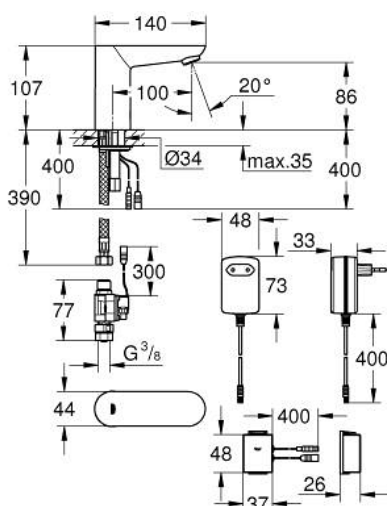


36 409 000 EUROECO COSMOPOLITAN E BLUETOOTH TORNEIRA ELETRÓNICA DE LAVATÓRIO 1/2" SEM DISPOSITIVO DE MISTURA



DESCRIÇÃO DO PRODUTO (1/2)

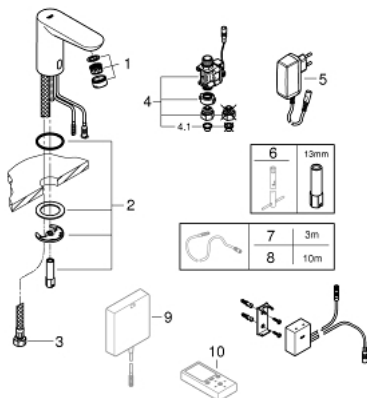
- Colour: cromado
- Com sensor de infravermelho e módulo Bluetooth para comunicação bidirecional com objetivo de monitorização, configuração e manutenção
- Alimentação: 100-240 V AC, 50-60 Hz, 6,75 V DC
- Sistema de instalação rápida
- Acabamento GROHE Long-Life
- GROHE Water Saving para menor consumo e jato perfeito
- Caudal máximo (a 3 bar): 5 l/min
- Válvula solenóide externa
- Filtros anti sujidade
- Bluetooth 4.0 * para comunicação de dados sem fio
- Para dispositivos Apple** e Android
- Alcance do Bluetooth (máx. 10 M) que varia dependendo dos materiais utilizados e as paredes entre o transmissor e o recetor
- Monitoração
- Produtos protegidos com password
- A aplicação detecta todos os produtos da gama com Bluetooth
- Ciclos de descarga automática e registo da última descarga
- Utilização por dia / 30 dias
- Ciclos de desinfeção térmica e horários da última desinfeção
- Configuração
- Distância de detecção e regulação do tempo de fecho retardado
- Desinfeção térmica
- Lavagem Automática
- Modo de limpeza
- 2 temporizadores ligar/desligar
- Identificação por nome
- Funções
- Enviar e guardar 3 utilizadores
- Redefinir as configurações de fábrica ou de utilizador
- Disco e versão de software
- Aprovado pela CE

36 409 000 EUROECO COSMOPOLITAN E BLUETOOTH TORNEIRA ELETRÓNICA DE LAVATÓRIO 1/2" SEM DISPOSITIVO DE MISTURA

DESCRIÇÃO DO PRODUTO (2/2)

- Classificação de ruído 1, de acordo com a norma DIN4109, certificado incluído
- Proteção tipo IP 59K
- Dispositivos móveis e a App GROHE IR *** não estão incluídos no fornecimento e têm ser pedidos separadamente através de uma loja autorizada da Apple / loja / iTunes ou Google.
- * As marcas comerciais Bluetooth e logótipos são marcas registadas de propriedade da Bluetooth SIG, Inc. e qualquer uso de tais marcas pela Grohe AG está sob licença. Outros nomes e marcas comerciais pertencem aos seus respectivos proprietários.
- ** Apple, o logótipo da Apple, iPod, iPod Touch, iPhone e iTunes são marcas comerciais da Apple Inc., registadas nos EUA e outros países. A Apple não é responsável pela função deste dispositivo ou pelo cumprimento das normas de segurança e regulamentares.
- *** Disponível gratuitamente para iTunes app store ou Google Play.

36 409 000 EUROECO COSMOPOLITAN E BLUETOOTH TORNEIRA ELETRÓNICA DE LAVATÓRIO 1/2" SEM DISPOSITIVO DE MISTURA



PEÇAS DE REPOSIÇÃO , setembro 2014 – now

- 1: Perlator tipo "Mousseur" (Order-nr. 48159000)
- 2: conjunto de montagem (Order-nr. 42389000)
- 3: Bicha de conexão (Order-nr. 46255000)
- 4: electroválvula (Order-nr. 42390000)
- 4.1: filtro (Order-nr. 42395000)
- 5: fonte de alimentação (Order-nr. 42388000)
- 6: Chave de tubo longa (Order-nr. 19017000)*
- 7: Extensão de alimentação (Order-nr. 36340000)*
- 8: Extensão de alimentação (Order-nr. 36341000)*
- 9: Eurosmart CE mist.eltr. elem.enc. lav. (Order-nr. 36338000)*
- 10: Controlo remoto (Order-nr. 36407001)*

* Acessórios Opcionais