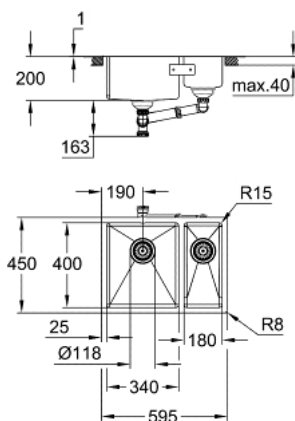


31 577 SD1 K700U LAVA-LOUÇA EM AÇO INOXIDÁVEL



DESCRIÇÃO DO PRODUTO

- Colour: aço inoxidável
- Modelo: K700U 60-S 59.5/45 1.5 lh
- Tipo de Instalação: inferior, superior ou à face
- Material: aço inoxidável AISI 304 (V2A)
- Espessura do material: 1 mm
- Acabamento GROHE Long-Life
- Tipo de acabamento: acetinado
- Absorvedor de ruído GROHE Whisper
- Dimensão mín. móvel: 600 mm
- Dimensões: 595 x 450 mm
- 1 cuba: 340 x 400 x 200 mm
- 0.5 cuba: 180 x 400 x 140 mm
- GROHE FastFixation sistema de rápida instalação
- Escorredor à direita
- Medida de corte (inferior): 547 x 402 mm (R16)
- Medida de corte (superior): 580 x 435 mm (R3)
- Escoamento: válvula com cesto Ø 3.5"/90 mm
- Inclui: conjunto de escoamento, válvula com cesto e kit de fixação
- Opcional: válvula automática (40 986 SD0)
- Acessórios de fixação: 8

31 577 SD1 K700U LAVA-LOUÇA EM AÇO INOXIDÁVEL

PEÇAS DE REPOSIÇÃO , maio 2019 – now

1: Tampa de válvula (Order-nr. 42589SD0)

2: elemento de cobertura (Order-nr. 42590SD0)

