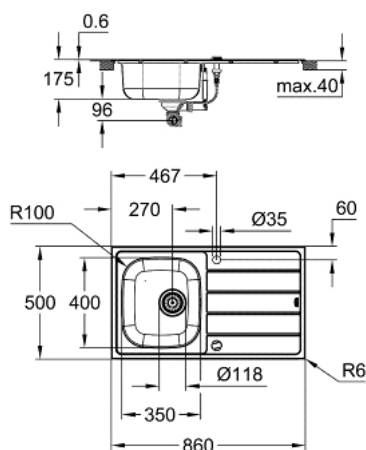


31 552 SD1 K200 LAVA-LOUÇA EM AÇO INOXIDÁVEL COM ESCORREDOR



DESCRIÇÃO DO PRODUTO

- Colour: aço inoxidável
- Modelo: K200 45-S 86/50 1.0 rev
- Tipo de instalação: superior
- Material: aço inoxidável AISI 304 (V2A)
- Espessura do material: 0.6 mm
- Acabamento GROHE Long-Life
- Tipo de acabamento: acetinado
- Absorvedor de ruído GROHE Whisper
- Dimensão mín. móvel: 450 mm
- Dimensões: 860 x 500 mm
- 1 cuba: 350 x 400 x 160 mm
- GROHE FastFixation sistema de rápida instalação
- Reversível
- Medida de corte (superior): 842 x 482 mm
- Furação: 2 x 35 mm
- Escoamento: válvula automática com cesto Ø 3.5"/90 mm
- Inclui: válvula automática, conjunto de escoamento, válvula com cesto e kit de montagem
- Opcional: válvula automática (40 986 SD0)
- Acessórios de fixação: 14

31 552 SD1 **K200 LAVA-LOUÇA EM AÇO INOXIDÁVEL COM ESCORREDOR**

PEÇAS DE REPOSIÇÃO , agosto 2019 – now

1: Tampa de válvula (Order-nr. 42588SD0)

2: manípulo giratório (Order-nr. 42587SD0)

