

## 31 498 001 GROHE BLUE HOME STARTER KIT BICA EM C MONO



### DESCRIÇÃO DO PRODUTO (1/2)

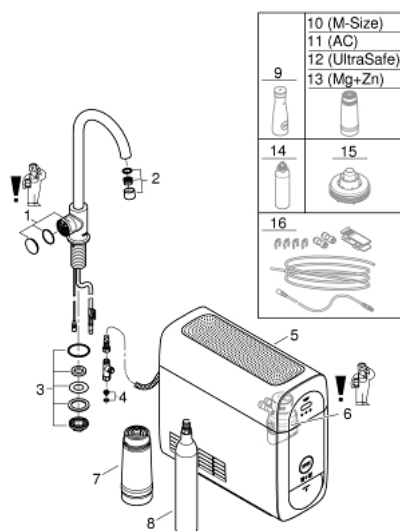
- Colour: cromado
- Composto por:
- GROHE Blue Home Mono torneira com função de filtro
- 1 furo para instalação
- Bica em C
- Botão de seleção para água filtrada, simples e gaseificada
- Água simples, levemente gaseificada, gaseificada
- Acabamento GROHE Long-Life
- Bica giratória
- Ângulo de rotação do manípulo de 150°
- Refrigerador GROHE Blue Home
- Debita 3 litros de água gaseificada refrigerada por hora
- Unidade de refrigeração 180 Watt, 230V, 50Hz
- Tipo de proteção IP21
- Aprovado pela CE
- Requer orifícios de ventilação na parte inferior do armário de cozinha
- Configuração de software e monitoração da capacidade de filtro e CO<sub>2</sub> possível através da aplicação GROHE Watersystems
- Notificações por baixa capacidade do filtro ou da garrafa de CO<sub>2</sub>
- Com Bluetooth 4.0 \* e interface WIFI para comunicação de dados sem fio
- Para dispositivos Apple\*\* e Android
- Alcance do Bluetooth (máx. 10 M) que varia dependendo dos materiais utilizados e as paredes entre o transmissor e o recetor
- Filtro GROHE Blue tamanho S, cabeça do filtro com ajuste flexível à dureza da água para regiões em que a dureza da água é superior a 9°dKH
- Para regiões em que a dureza da água é inferior a 9° dKH, por favor encomende o filtro com carbono ativado 40 547 001
- Ajustável para filtro GROHE Blue Tamanho S, Tamanho M, filtro de GROHE Carbono Ativado, filtro GROHE Blue Ultrasafe e filtro GROHE Blue magnésio+
- Garrafa GROHE Blue 425 g CO<sub>2</sub>

## 31 498 001 GROHE BLUE HOME STARTER KIT BICA EM C MONO

### DESCRIÇÃO DO PRODUTO (2/2)

- Requisitos de sistema Apple iPhone com iOS 14.0 ou superior Requisitos de sistema Android smartphone com Android 10.0 ou superior Os dispositivos móveis e a aplicação GROHE Watersystems\*\*\* não estão incluídos na entrega e têm de ser encomendados separadamente através de uma loja Apple/store/iTunes ou Google Play store autorizadas.\* A marca nominativa e os logótipos Bluetooth são marcas registadas propriedade da Bluetooth SIG, Inc. e qualquer utilização dessas marcas pela Grohe AG é feita sob licença. Outras marcas comerciais e nomes comerciais pertencem aos respectivos proprietários.\*\* Apple, o logótipo da Apple, iPod, iPod Touch, iPhone e iTunes são marcas comerciais da Apple Inc., registadas nos EUA e noutros países. A Apple não é responsável pelo funcionamento deste dispositivo ou pela sua conformidade com as normas de segurança e regulamentares.\*\*\* Disponível gratuitamente através da aplicação iTunes ou da loja Google Play.
- Este produto inclui um artigo que é declarado como substância perigosa. Obtenha mais informações na safety data sheet. Pode fazer o download em: [www.grohe.com/safety-data-sheets/](http://www.grohe.com/safety-data-sheets/)

## 31 498 001 GROHE BLUE HOME STARTER KIT BICA EM C MONO



### PEÇAS DE REPOSIÇÃO , setembro 2021 – now

- 1: unidade de comando (Order-nr. 46958000)
  - 2: Perlator tipo "Mousseur" (Order-nr. 46895000)
  - 3: união roscada (Order-nr. 48201000)
  - 4: filtro (Order-nr. 47576000)
  - 5: Refrigerador (Order-nr. 40711001)
  - 6: Cabeça do filtro (Order-nr. 48344000)
  - 7: Filtro tamanho S (Order-nr. 40404001)
  - 8: Garrafas de CO<sub>2</sub> Kit inicial 425 g (4 unidades) (Order-nr. 40422000)
  - 9: Garrafa de vidro (Order-nr. 40405000)\*
  - 10: Filtro tamanho M (Order-nr. 40430001)\*
  - 11: Filtro com carbono ativado (Order-nr. 40547001)\*
  - 12: Filtro UltraSafe (Order-nr. 40575002)\*
  - 13: Magnésio+ filtro (Order-nr. 40691001)\*
  - 14: Limpeza de cartucho (Order-nr. 40434001)\*
  - 15: Adaptador de limpeza para cartucho (Order-nr. 40694000)\*
  - 16: Extensão para GROHE Sense (Order-nr. 40843000)\*
- \* Acessórios Opcionais