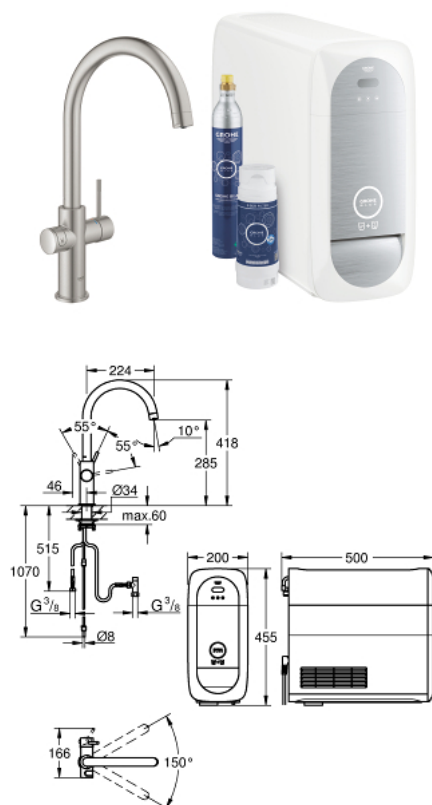


31 455 DC1 GROHE BLUE HOME STARTER KIT BICA EM C



DESCRIÇÃO DO PRODUTO (1/2)

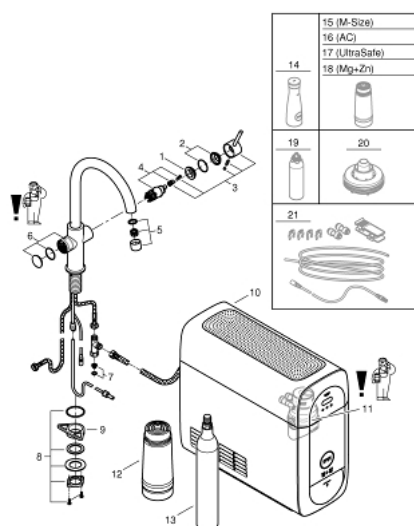
- Colour: supersteel
- Composto por:
- GROHE Blue Home monocomando de lavatório com função de filtro
- 1 furo para instalação
- Bica em C
- Botão de seleção para água filtrada, simples e gaseificada
- Água simples, levemente gaseificada, gaseificada
- Acabamento GROHE Long-Life
- Cartucho de discos cerâmicos GROHE SilkMove 28 mm
- Bica giratória
- Ângulo de rotação do manípulo de 150°
- Perlatores internos separados para água filtrada e não filtrada
- Ligações flexíveis
- Refrigerador GROHE Blue Home
- Debita 3 litros de água gaseificada refrigerada por hora
- Unidade de refrigeração 180 Watt, 230V, 50Hz
- Tipo de proteção IP21
- Aprovado pela CE
- Requer orifícios de ventilação na parte inferior do armário de cozinha
- Configuração de software e monitoração da capacidade de filtro e CO₂ possível através da aplicação GROHE Watersystems
- Notificações por baixa capacidade do filtro ou da garrafa de CO₂
- Com Bluetooth 4.0 * e interface WIFI para comunicação de dados sem fio
- Para dispositivos Apple** e Android
- Alcance do Bluetooth (máx. 10 M) que varia dependendo dos materiais utilizados e as paredes entre o transmissor e o recetor
- Filtro GROHE Blue tamanho S, cabeça do filtro com ajuste flexível à dureza da água para regiões em que a dureza da água é superior a 9°dKH
- Para regiões em que a dureza da água é inferior a 9° dKH, por favor encomende o filtro com carbono ativado 40 547 001
- Ajustável para filtro GROHE Blue Tamanho S, Tamanho M, filtro de GROHE Carbono Ativado, filtro GROHE Blue Ultrasafe e filtro GROHE Blue magnésio+

31 455 DC1 GROHE BLUE HOME STARTER KIT BICA EM C

DESCRIÇÃO DO PRODUTO (2/2)

- Garrafa GROHE Blue 425 g CO₂
- Requisitos de sistema Apple iPhone com iOS 14.0 ou superior Requisitos de sistema Android smartphone com Android 10.0 ou superior Os dispositivos móveis e a aplicação GROHE Watersystems*** não estão incluídos na entrega e têm de ser encomendados separadamente através de uma loja Apple/store/iTunes ou Google Play store autorizadas.* A marca nominativa e os logótipos Bluetooth são marcas registadas propriedade da Bluetooth SIG, Inc. e qualquer utilização dessas marcas pela Grohe AG é feita sob licença. Outras marcas comerciais e nomes comerciais pertencem aos respectivos proprietários.** Apple, o logótipo da Apple, iPod, iPod Touch, iPhone e iTunes são marcas comerciais da Apple Inc., registadas nos EUA e noutros países. A Apple não é responsável pelo funcionamento deste dispositivo ou pela sua conformidade com as normas de segurança e regulamentares.*** Disponível gratuitamente através da aplicação iTunes ou da loja Google Play.
- Este produto inclui um artigo que é declarado como substância perigosa. Obtenha mais informações na safety data sheet. Pode fazer o download em: www.grohe.com/safety-data-sheets/

31 455 DC1 GROHE BLUE HOME STARTER KIT BICA EM C



PEÇAS DE REPOSIÇÃO , setembro 2021 – now

- 1: casquilho roscado (Order-nr. 07419000)
 - 2: Calota (desde 1999) (Order-nr. 46581DC0)
 - 3: Manípulo e tampa (Order-nr. 46957DC0)
 - 4: Cartucho (Order-nr. 46580000)
 - 5: Controlador de fluxo (Order-nr. 48343DC0)
 - 6: unidade de comando (Order-nr. 46958DC0)
 - 7: filtro (Order-nr. 47576000)
 - 8: Kit de fixação
(Order-nr. 48384000)
 - 9: placa de estabilização (Order-nr. 05334000)
 - 10: Refrigerador (Order-nr. 40711001)
 - 11: Cabeça do filtro (Order-nr. 48344000)
 - 12: Filtro tamanho S (Order-nr. 40404001)
 - 13: Garrafas de CO₂ Kit inicial 425 g (4 unidades) (Order-nr. 40422000)
 - 14: Garrafa de vidro (Order-nr. 40405000)*
 - 15: Filtro tamanho M (Order-nr. 40430001)*
 - 16: Filtro com carbono ativado (Order-nr. 40547001)*
 - 17: Filtro UltraSafe (Order-nr. 40575001)*
 - 18: Magnésio+ filtro (Order-nr. 40691001)*
 - 19: Limpeza de cartucho (Order-nr. 40434001)*
 - 20: Adaptador de limpeza para cartucho (Order-nr. 40694000)*
 - 21: Extensão para GROHE Sense (Order-nr. 40843000)*
- * Acessórios Opcionais