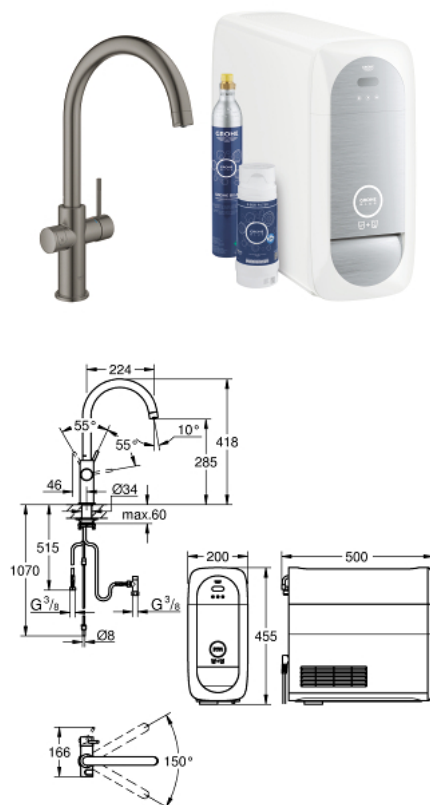


31 455 AL1 GROHE BLUE HOME STARTER KIT BICA EM C



DESCRIÇÃO DO PRODUTO (1/2)

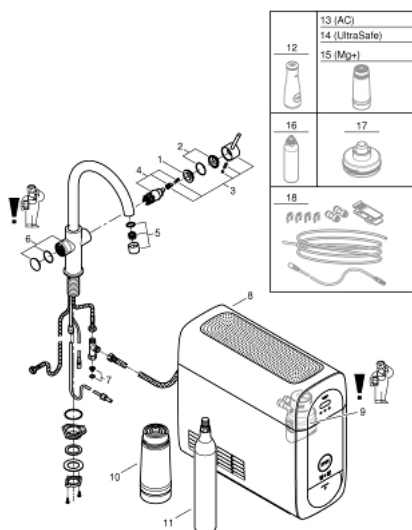
- Colour: brushed hard graphite
- Composto por:
 - GROHE Blue Home monocomando de lavatório com função de filtro
 - 1 furo para instalação
 - Bica em C
 - Botão de seleção para água filtrada, simples e gaseificada
 - Água simples, levemente gaseificada, gaseificada
 - Acabamento GROHE Long-Life
 - Cartucho de discos cerâmicos GROHE SilkMove 28 mm
 - Bica giratória
 - Ângulo de rotação do manípulo de 150°
 - Perlatores internos separados para água filtrada e não filtrada
 - Ligações flexíveis
 - Refrigerador GROHE Blue Home
 - Debita 3 litros de água gelada por hora
 - Unidade de refrigeração 180 Watt, 230V, 50Hz
- Volume de som em standby 44 dB(A)
- Tipo de proteção IP21
- Aprovado pela CE
- Requer orifícios de ventilação na parte inferior do armário de cozinha
- Configuração de software e monitoração da capacidade de filtro e CO2 possível através da aplicação GROHE Watersystems
- Notificações por baixa capacidade do filtro ou da garrafa de CO2
- Com Bluetooth 4.0 * e interface WIFI para comunicação de dados sem fio
- Para dispositivos Apple** e Android
- Alcance do Bluetooth (máx. 10 M) que varia dependendo dos materiais utilizados e as paredes entre o transmissor e o recetor
- Filtro GROHE Blue tamanho S, cabeça do filtro com ajuste flexível à dureza da água para regiões em que a dureza da água é superior a 9°dKH

31 455 AL1 GROHE BLUE HOME STARTER KIT BICA EM C

DESCRIÇÃO DO PRODUTO (2/2)

- Para regiões em que a dureza da água é inferior a 9° dKH, por favor encomende o filtro com carbono ativado 40 547 001
- Ajustável para filtro GROHE Blue Tamanho S, Tamanho M, filtro de GROHE Carbono Ativado, filtro GROHE Blue Ultrasafe e filtro GROHE Blue magnésio+
- Garrafa GROHE Blue 425 g CO2
- Requisitos de sistema Apple iPhone com iOS 14.0 ou superior Requisitos de sistema Android smartphone com Android 10.0 ou superior Os dispositivos móveis e a aplicação GROHE Watersystems*** não estão incluídos na entrega e têm de ser encomendados separadamente através de uma loja Apple/store/iTunes ou Google Play store autorizadas.* A marca nominativa e os logótipos Bluetooth são marcas registadas propriedade da Bluetooth SIG, Inc. e qualquer utilização dessas marcas pela Grohe AG é feita sob licença. Outras marcas comerciais e nomes comerciais pertencem aos respectivos proprietários.** Apple, o logótipo da Apple, iPod, iPod Touch, iPhone e iTunes são marcas comerciais da Apple Inc., registadas nos EUA e noutros países. A Apple não é responsável pelo funcionamento deste dispositivo ou pela sua conformidade com as normas de segurança e regulamentares.*** Disponível gratuitamente através da aplicação iTunes ou da loja Google Play.
- Este produto inclui um artigo que é declarado como substância perigosa. Obtenha mais informações na safety data sheet. Pode fazer o download em: www.grohe.com/safety-data-sheets/

31 455 AL1 GROHE BLUE HOME STARTER KIT BICA EM C



PEÇAS DE REPOSIÇÃO , março 2018 – now

- 1: casquilho roscado (Order-nr. 07419000)
- 2: Calota (desde 1999) (Order-nr. 46581AL0)
- 3: Manípulo e tampa (Order-nr. 46957AL0)
- 4: Cartucho (Order-nr. 46580000)
- 5: Controlador de fluxo (Order-nr. 48343AL0)
- 6: unidade de comando (Order-nr. 46958AL0)
- 7: filtro (Order-nr. 47576000)
- 8: Refrigerador (Order-nr. 40711001)
- 9: Cabeça do filtro (Order-nr. 48344000)
- 10: Filtro tamanho S (Order-nr. 40404001)
- 11: Garrafas de CO₂ Kit inicial 425 g (4 unidades) (Order-nr. 40422000)
- 12: Garrafa de vidro (Order-nr. 40405000)*
- 13: Filtro com carbono ativado (Order-nr. 40547001)*
- 14: Filtro UltraSafe (Order-nr. 40575001)*
- 15: Magnésio+ filtro (Order-nr. 40691001)*
- 16: Limpeza de cartucho (Order-nr. 40434001)*
- 17: Adaptador de limpeza para cartucho (Order-nr. 40694000)*
- 18: Extensão para GROHE Sense (Order-nr. 40843000)*

* Acessórios Opcionais