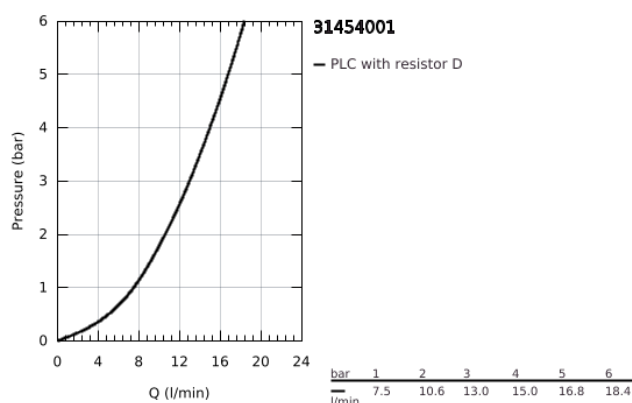
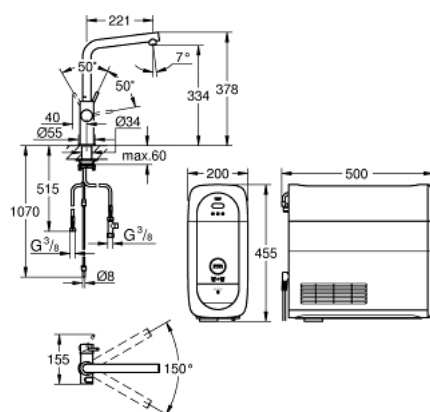


31 454 001 GROHE BLUE HOME STARTER KIT BICA EM L



DESCRIÇÃO DO PRODUTO (1/2)

- Colour: cromado
- Composto por:
 - GROHE Blue Home monocomando de lavatório com função de filtro
 - 1 furo para instalação
 - Bica em L
 - Botão de seleção para água filtrada, simples e gaseificada
 - Água simples, levemente gaseificada, gaseificada
 - Acabamento GROHE Long-Life
 - Cartucho de discos cerâmicos GROHE SilkMove 28 mm
 - Bica giratória
 - Ângulo de rotação do manípulo de 150°
 - Perlatores internos separados para água filtrada e não filtrada
 - Ligações flexíveis
 - Refrigerador GROHE Blue Home
 - Debita 3 litros de água gaseificada refrigerada por hora
 - Unidade de refrigeração 180 Watt, 230V, 50Hz
 - Tipo de proteção IP21
 - Aprovado pela CE
 - Requer orifícios de ventilação na parte inferior do armário de cozinha
 - Configuração de software e monitoração da capacidade de filtro e CO₂ possível através da aplicação GROHE Watersystems
 - Notificações por baixa capacidade do filtro ou da garrafa de CO₂
 - Com Bluetooth 4.0 * e interface WIFI para comunicação de dados sem fio
 - Para dispositivos Apple** e Android
 - Alcance do Bluetooth (máx. 10 M) que varia dependendo dos materiais utilizados e as paredes entre o transmissor e o recetor
 - Filtro GROHE Blue tamanho S, cabeça do filtro com ajuste flexível à dureza da água para regiões em que a dureza da água é superior a 9°dKH
 - Para regiões em que a dureza da água é inferior a 9° dKH, por favor encomende o filtro com carbono ativado 40 547 001
 - Ajustável para filtro GROHE Blue Tamanho S, Tamanho M, filtro de GROHE Carbono Ativado, filtro GROHE Blue Ultrasafe e filtro GROHE Blue magnésio+

31 454 001 GROHE BLUE HOME STARTER KIT BICA EM L

DESCRIÇÃO DO PRODUTO (2/2)

- Garrafa GROHE Blue 425 g CO₂
- Requisitos de sistema Apple iPhone com iOS 14.0 ou superior Requisitos de sistema Android smartphone com Android 10.0 ou superior Os dispositivos móveis e a aplicação GROHE Watersystems*** não estão incluídos na entrega e têm de ser encomendados separadamente através de uma loja Apple/store/iTunes ou Google Play store autorizadas.* A marca nominativa e os logótipos Bluetooth são marcas registadas propriedade da Bluetooth SIG, Inc. e qualquer utilização dessas marcas pela Grohe AG é feita sob licença. Outras marcas comerciais e nomes comerciais pertencem aos respectivos proprietários.** Apple, o logótipo da Apple, iPod, iPod Touch, iPhone e iTunes são marcas comerciais da Apple Inc., registadas nos EUA e noutros países. A Apple não é responsável pelo funcionamento deste dispositivo ou pela sua conformidade com as normas de segurança e regulamentares.*** Disponível gratuitamente através da aplicação iTunes ou da loja Google Play.
- Este produto inclui um artigo que é declarado como substância perigosa. Obtenha mais informações na safety data sheet. Pode fazer o download em: www.grohe.com/safety-data-sheets/

31 454 001 GROHE BLUE HOME STARTER KIT BICA EM L



PEÇAS DE REPOSIÇÃO , outubro 2021 – now

- 1: casquilho roscado (Order-nr. 07419000)
- 2: Calota (desde 1999) (Order-nr. 46581000)
- 3: Manípulo e tampa (Order-nr. 46957000)
- 4: Cartucho (Order-nr. 46580000)
- 5: Mousseur GROHE Blue L spout (Order-nr. 48194000)
- 6: unidade de comando (Order-nr. 46958000)
- 7: filtro (Order-nr. 47576000)
- 8: Kit de fixação
- (Order-nr. 48384000)
- 9: placa de estabilização (Order-nr. 05334000)
- 10: Refrigerador (Order-nr. 40711001)
- 11: Cabeça do filtro (Order-nr. 48344000)
- 12: Filtro tamanho S (Order-nr. 40404001)
- 13: Garrafas de CO₂ Kit inicial 425 g (4 unidades) (Order-nr. 40422000)
- 14: Garrafa de vidro (Order-nr. 40405000)*
- 15: Filtro tamanho M (Order-nr. 40430001)*
- 16: Filtro com carbono ativado (Order-nr. 40547001)*
- 17: Filtro UltraSafe (Order-nr. 40575001)*
- 18: Magnésio+ filtro (Order-nr. 40691001)*
- 19: Limpeza de cartucho (Order-nr. 40434001)*
- 20: Adaptador de limpeza para cartucho (Order-nr. 40694000)*
- 21: Extensão para GROHE Sense (Order-nr. 40843000)*

* Acessórios Opcionais