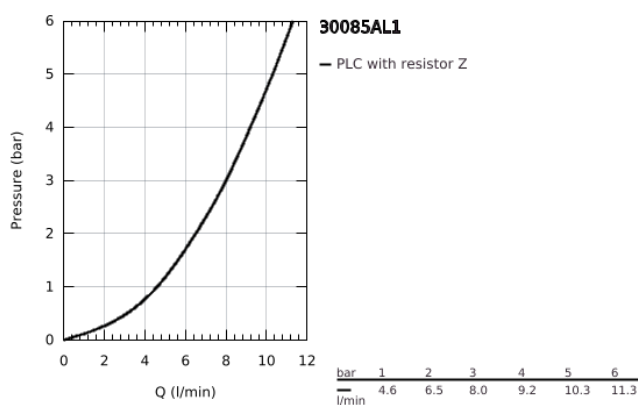
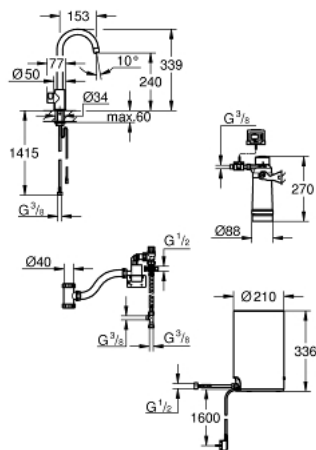
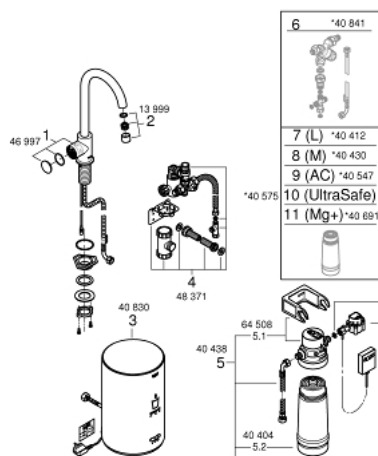


## DESCRIÇÃO DO PRODUTO



- Colour: brushed hard graphite
- Composto por:
- Torneira de uma água GROHE Red Mono (30 035 000)
- 1 furo para instalação
- Bica em C
- GROHE ChildLock pressionar o botão para obter água a ferver
- Certificação TÜV tripla segurança eletrónica contra possíveis acidentes ao ativar a água a ferver
- Acabamento GROHE Long-Life
- Bica tubular com isolamento
- Ângulo de rotação do manípulo de 150°
- Conexão para o boiler GROHE Red
- Boiler GROHE Red tamanho M
- Reservatório para água quente e a ferver
- 3 litros de água a ferver a 100° C
- 4 litros de capacidade total
- Pressão: 1 - 7 bar
- Com ligações flexíveis e ligação para a água a ferver
- Aprovado pela CE
- Energia: 230 V 50 Hz
- Consumo: 2100 W
- Consumo em standby: 15 W
- Eficiência energética classe A
- Filtro GROHE Blue Tamanho S
- Proteção anti calcário para o boiler
- Capacidade de 600 l a 20° dKH
- Unidade de medição de caudal

## 30 085 AL1 GROHE RED MONO TORNEIRA E BOILER TAMANHO M



### PEÇAS DE REPOSIÇÃO , março 2018 – now

- 1: unidade de comando (Order-nr. 46997AL0)
- 2: Perlator tipo "Mousseur" (Order-nr. 13999AL0)
- 3: Caldeira Tamanho M (Order-nr. 40830001)
- 4: Grupo de segurança (Order-nr. 48371000)
- 5: Conjunto de filtro Tamanho S (Order-nr. 40438001)
- 5.1: Cabeça do filtro (Order-nr. 64508001)
- 5.2: Filtro tamanho S (Order-nr. 40404001)
- 6: Válvula de mistura (Order-nr. 40841001)\*
- 7: Filtro tamanho L (Order-nr. 40412001)\*
- 8: Filtro tamanho M (Order-nr. 40430001)\*
- 9: Filtro com carbono ativado (Order-nr. 40547001)\*
- 10: Filtro UltraSafe (Order-nr. 40575001)\*
- 11: Magnésio+ filtro (Order-nr. 40691001)\*

\* Acessórios Opcionais