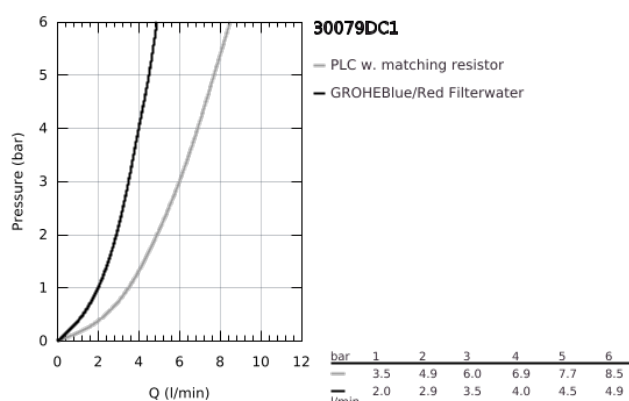
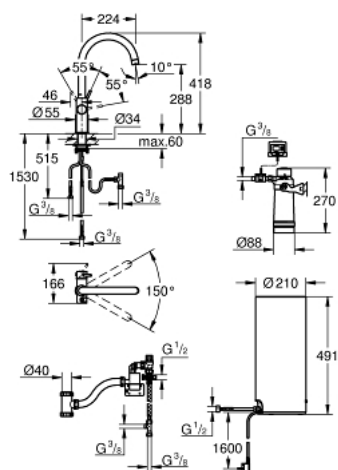


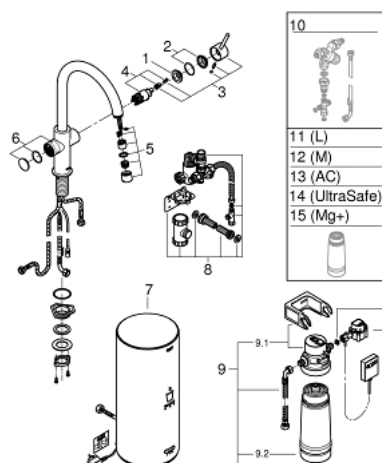
30 079 DC1 GROHE RED DUO MONOCOMANDO DE LAVA-LOUÇA COM BOILER TAMANHO L



DESCRIÇÃO DO PRODUTO

- Colour: supersteel
- Composto por:
- Monocomando de cozinha GROHE Red Duo
- 1 furo para instalação
- Bica em C
- GROHE ChildLock pressionar o botão para obter água a ferver
- Certificação TÜV tripla segurança eletrónica contra possíveis acidentes ao ativar a água a ferver
- Acabamento GROHE Long-Life
- Cartucho de discos cerâmicos GROHE SilkMove 28 mm
- Bica tubular com isolamento
- Ângulo de rotação do manípulo de 150°
- Instalação com duas vias
- Ligações flexíveis
- Conexão para o boiler GROHE Red
- Boiler GROHE Red tamanho L
- Reservatório para água quente e a ferver
- 5,5 litros de água a ferver a 100° C
- 7 litros de capacidade total
- Pressão: 1 - 7 bar
- Com ligações flexíveis e ligação para a água a ferver
- Aprovado pela CE
- Energia: 230 V 50 Hz
- Consumo: 2100 W
- Consumo em standby: 15 W
- Eficiência energética classe A
- Filtro GROHE Blue Tamanho S
- Proteção anti calcário para o boiler
- Capacidade de 600 l a 20° dKH
- Unidade de medição de caudal

30 079 DC1 GROHE RED DUO MONOCOMANDO DE LAVA-LOUÇA COM BOILER TAMANHO L



PEÇAS DE REPOSIÇÃO , agosto 2013 – now

- 1: casquilho roscado (Order-nr. 07419000)
- 2: Calota (desde 1999) (Order-nr. 46581DC0)
- 3: Manípulo e tampa (Order-nr. 46957DC0)
- 4: Cartucho (Order-nr. 46580000)
- 5: Controlador de fluxo (Order-nr. 48370DC0)
- 6: unidade de comando (Order-nr. 46997DC0)
- 7: GROHE Red II caldeira L EU (Order-nr. 40831001)
- 8: Grupo de segurança (Order-nr. 48371000)
- 9: Conjunto de filtro Tamanho S (Order-nr. 40438001)
- 9.1: Cabeça do filtro (Order-nr. 64508001)
- 9.2: Filtro tamanho S (Order-nr. 40404001)
- 10: Válvula de mistura (Order-nr. 40841001)*
- 11: Filtro tamanho L (Order-nr. 40412001)*
- 12: Filtro tamanho M (Order-nr. 40430001)*
- 13: Filtro com carbono ativado (Order-nr. 40547001)*
- 14: Filtro UltraSafe (Order-nr. 40575001)*
- 15: Magnésio+ filtro (Order-nr. 40691001)*

* Acessórios Opcionais