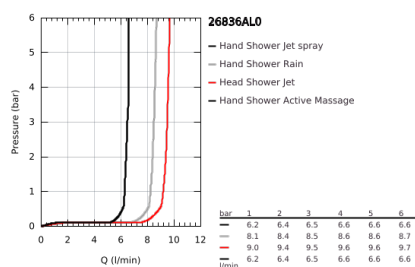
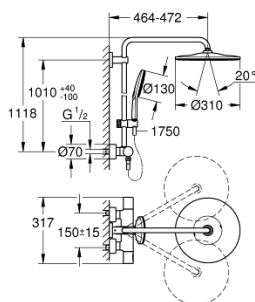


## 26 836 AL0 RAINSHOWER SMARTACTIVE 310 SISTEMA DE DUCHE COM TERMOSTÁTICA



### DESCRIÇÃO DO PRODUTO (1/2)

- Colour: brushed hard graphite
- Composto por:
  - Braço de chuveiro 450 mm
  - Termostática
  - Permite alternar entre:
    - Chuveiro de teto Rainshower Mono 310
    - Rótula orientável
    - Ângulo de rotação de  $\pm 15^\circ$
    - Chuveiro de mão Rainshower SmartActive 130
    - Com suporte ajustável em altura
    - Bicha flexível Silverflex 1750 mm
    - GROHE Water Saving limitador de caudal a 9,5 l/min
    - Cartucho compacto GROHE TurboStat com termoelemento em cera
    - Limitador de temperatura GROHE SafeStop 38°C
    - GROHE SafeStop Plus (opcional) limitador de temperatura a 43°C
    - GROHE CoolTouch Sem risco de queimaduras
    - Jato perfeito com o GROHE DreamSpray
    - GROHE SmartTip seleção do tipo de jato
    - Acabamento GROHE Long-Life
    - GROHE FastFixation suporte superior ajustável
    - Sistema anticalcário SpeedClean

Pure Freude  
an Wasser

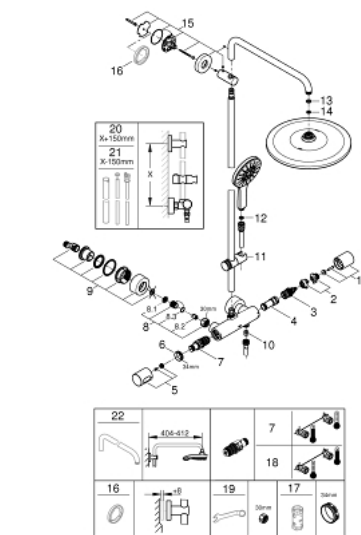


## 26 836 AL0 **RAINSHOWER SMARTACTIVE 310 SISTEMA DE DUCHE COM TERMOSTÁTICA**

### DESCRIÇÃO DO PRODUTO (2/2)

- Adequado para utilização com esquentadores a partir de 18 kWh
- Caudal mínimo recomendado 7 l/min.

## 26 836 AL0 RAINSHOWER SMARTACTIVE 310 SISTEMA DE DUCHE COM TERMOSTÁTICA



### PEÇAS DE REPOSIÇÃO , julho 2021 – now

- 1: shut-off handle aquadimmer (Order-nr. 47804AL0)
- 2: bloqueio (Order-nr. 47723000)
- 3: Aquadimmer (Order-nr. 47364000)
- 4: Fluxo de água (Order-nr. 47887000)
- 5: temperature control handle (Order-nr. 47811AL0)
- 6: anel de fixação (Order-nr. 47743000)
- 7: Termoelemento TurboStat 1/2" (Order-nr. 47439000)
- 8: Sede 1/2" (Order-nr. 47189AL0)
- 8.1: filtro (Order-nr. 0726400M)
- 8.2: Sede 1/2" (Order-nr. 08565000)
- 8.3: o'ring (Order-nr. 0305500M)
- 9: Rácor em S (Order-nr. 12693AL0)
- 10: Sede 1/2" (Order-nr. 08565000)
- 11: Elemento deslizante (Order-nr. 48424AL0)
- 12: filtro (Order-nr. 0700200M)
- 13: junta (Order-nr. 0138900M)
- 14: filtro + cavilha roscada (Order-nr. 48007000)
- 15: Fixador de rampa de duche (Order-nr. 48279AL0)
- 17: Chave de caixa (Order-nr. 19332000)\*
- 18: Cartucho GROHE TurboStat 1/2" (Order-nr. 47175000)\*
- 19: Chave de porcas (Order-nr. 19377000)\*

\* Acessórios Opcionais