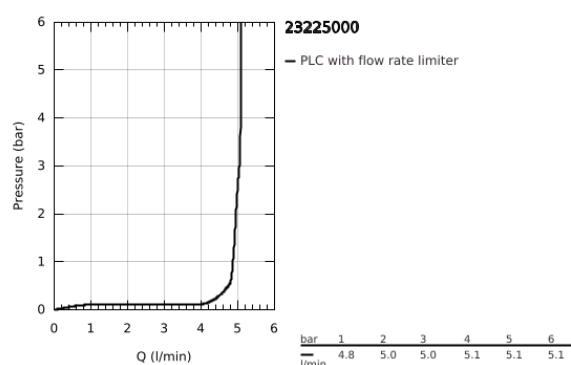
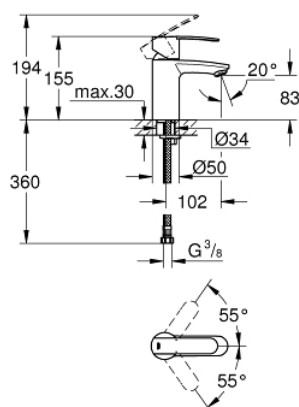


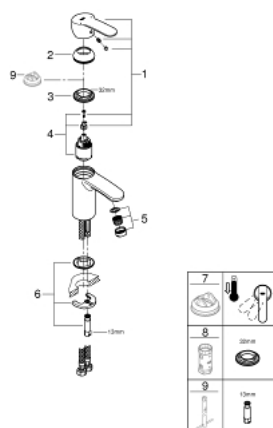
## 23 225 000 **WAVE COSMOPOLITAN MONOCOMANDO DE LAVATÓRIO 1/2"** **TAMANHO S**



### DESCRIÇÃO DO PRODUTO

- Colour: cromado
- Manipulo metálico
- Cartucho de discos cerâmicos GROHE SilkMove 35 mm
- Limitador ecológico de caudal
- Caudal mínimo regulável 2,5 l/min
- Acabamento GROHE Long-Life
- GROHE Water Saving SpeedClean mousseur 5,7 l/min
- Corpo liso
- Ligações flexíveis
- Sistema de Instalação GROHE FastFixation
- Limitador de temperatura opcional
- GROHE QuickTool incluída

## 23 225 000 **WAVE COSMOPOLITAN MONOCOMANDO DE LAVATÓRIO 1/2"** **TAMANHO S**



### PEÇAS DE REPOSIÇÃO , fevereiro 2011 – now

- 1: Manípulo e tampa (Order-nr. 46748000)
- 2: Calota (desde 1999) (Order-nr. 46492000)
- 3: união roscada (Order-nr. 46460000)
- 4: Cartucho (Order-nr. 46374000)
- 5: Perlador tipo "Mousseur" (Order-nr. 13955000)
- 5: Perlador tipo "Mousseur" (Order-nr. 48159000)
- 6: conjunto de montagem (Order-nr. 46671000)
- 7: Limitador de temperatura (Order-nr. 46375000)\*
- 8: Chave de caixa (Order-nr. 19332000)\*
- 9: Chave de tubo longa (Order-nr. 19017000)\*

\* Acessórios Opcionais