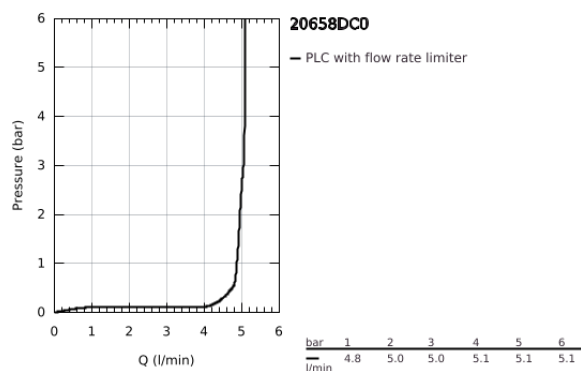
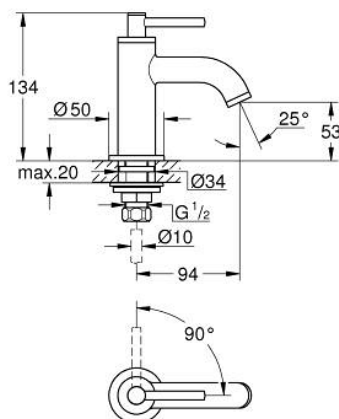


## 20 658 DC0 ATRIO TORNEIRA DE LAVATÓRIO 1/2"



### DESCRIÇÃO DO PRODUTO

- Colour: supersteel
- Castelo de discos cerâmicos 1/2", 90°
- Acabamento GROHE Long-Life
- GROHE Water Saving 5.7 l/min mousseur laminar
- Sistema de instalação rápida
- Perlator tipo "Mousseur"
- Bica fixa de fundição
- Manipulo em alavanca
- Caudal máximo (a 3 bar): 5 l/min
- GROHE Water Saving para menor consumo e jato perfeito



## 20 658 DC0 ATRIO TORNEIRA DE LAVATÓRIO 1/2"



### PEÇAS DE REPOSIÇÃO , outubro 2021 – now

- 1: Atrio New manipulo (Order-nr. 14216DC0)
- 2: Castelo de discos cerâmicos de 1/2" (Order-nr. 45882000)
- 2.1: o'ring (Order-nr. 0392400M)
- 3: união roscada (Order-nr. 45004000)
- 4: Perlator tipo "Mousseur" (Order-nr. 48408000)
- 5: porca de ligação (Order-nr. 1290100M)
- 5.1: junta (Order-nr. 0138900M)
- 6: porca de ligação (Order-nr. 1290200M)\*

\* Acessórios Opcionais