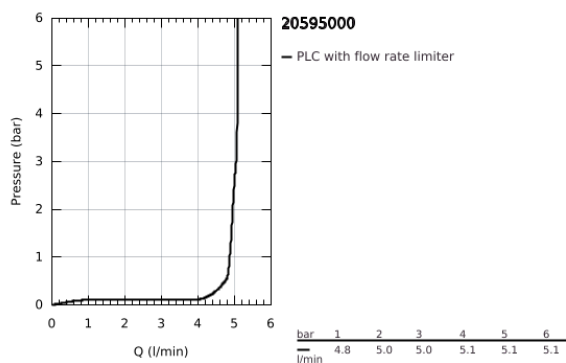
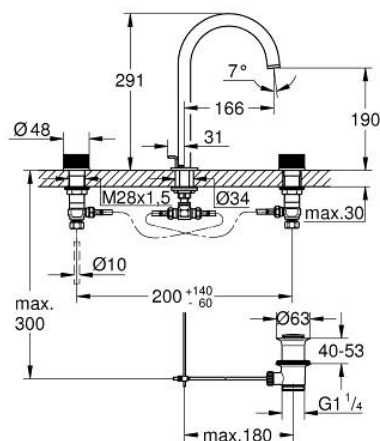


20 595 000 ATRIO PRIVATE COLLECTION MISTURADORA DE LAVATÓRIO 1/2" (3 FUROS) TAMANHO L

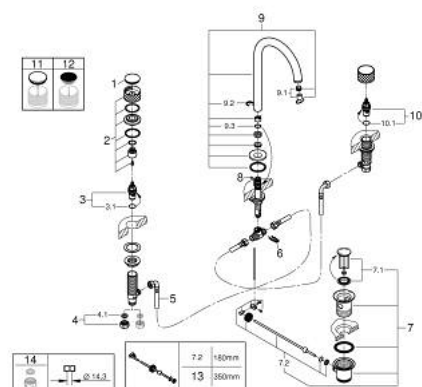


DESCRIÇÃO DO PRODUTO

- Colour: cromado
- Castelos de discos cerâmicos 1/2", 90°
- Acabamento GROHE Long-Life
- GROHE Water Saving para menor consumo e jato perfeito
- Caudal máximo (a 3 bar): 5 l/min
- Bica giratória Perlator tipo "Mousseur"
- Bica ajustável para rotação 0° / 150° / 360°
- Válvula automática 1 1/4"
- Ligações flexíveis
- Manipulos com superfície metálica
- Compatível com 48 460 000 ou 48 461 000



20 595 000 ATRIO PRIVATE COLLECTION MISTURADORA DE LAVATÓRIO 1/2" (3 FUROS) TAMANHO L



PEÇAS DE REPOSIÇÃO , maio 2018 – now

- 1: Calota (desde 1999) (Order-nr. 1013000000)
 - 2: Manípulo (Order-nr. 1012990000)
 - 3: Castelo de discos cerâmicos de 1/2" (Order-nr. 45882000)
 - 3.1: o'ring (Order-nr. 0392400M)
 - 4: porca de ligação (Order-nr. 1290100M)
 - 4.1: junta (Order-nr. 0138900M)
 - 5: tubo flexível de pressão (Order-nr. 45704000)
 - 6: fixação (Order-nr. 6554100M)
 - 7: Válvula automática 1 1/4" (Order-nr. 28910000)
 - 7.1: Tampa de válvula (Order-nr. 07182000)
 - 7.2: vareta (Order-nr. 07052000)
 - 8: Vareta pop-up (Order-nr. 65196000)
 - 9: Bica giratória 3/4" (Order-nr. 1012980000)
 - 9.1: Perlador tipo "Mousseur" (Order-nr. 48408000)
 - 9.2: Clip de fixação (Order-nr. 4826600M)
 - 9.3: o'ring (Order-nr. 0128500M)
 - 10: Castelo de discos cerâmicos de 1/2" (Order-nr. 45883000)
 - 10.1: o'ring (Order-nr. 0392400M)
 - 11: Elementos embutidos feitos de White Attica Caesarstone (Order-nr. 484600)*
 - 12: Elementos embutidos feitos de Vanilla Noir Caesarstone (Order-nr. 48461000)*
 - 13: vareta (Order-nr. 07341000)*
 - 14: porca de ligação (Order-nr. 1290200M)*
- * Acessórios Opcionais