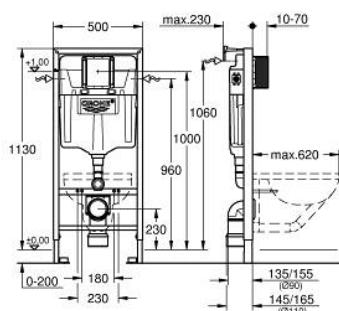


10 912 799 90 **SOLIDO SISTEMA DE INSTALAÇÃO 1,13 M**



DESCRIÇÃO DO PRODUTO (1/2)

- Com autoclismo GD 2, 4,5 - 6 l
- Pode ser utilizado à frente de paredes sólidas, bem como à frente ou dentro de partições de parede em gesso cartonado
- Armação em aço galvanizado, autoportante
- Para revestimento em seco, totalmente pré-montado
- Ligações não ajustáveis
- Ajuste rápido de altura
- Acessórios de fixação
- Certificação TÜV
- 2 cavilhas e porcas para fixar WC
- Sistema de fixação para a louça sanitária
- WC cerâmico com área pequena de apoio (< 205 mm), requer o acessório adicional 38 779 000
- Distância entre cavilhas 180/230 mm
- Curva de saída Ø 90 mm
- Profundidade ajustável
- Redutor Ø 90/110 mm
- Acessórios de ligação e descarga
- Autoclismo GD 2, 4,5 - 6 l, com as seguintes características
- Regulação ex fábrica 3 l e 4,5 l
- Válvula de descarga pneumática AV1 para Dual-flush ou descarga única
- Alimentação pela esquerda/direita ou por trás
- Insonorizado - Grupo I
- Isolamento contra condensações
- Ligação de enchimento de 1/2" com torneira de esquadria integrada e tubo de descarga
- Sem necessidade de ferramentas para instalação do eixo de inspeção, inclui proteção para a fase de construção
- Para utilização vertical ou horizontal

Pure Freude
an Wasser



10 912 799 90 **SOLIDO SISTEMA DE INSTALAÇÃO 1,13 M**

DESCRIÇÃO DO PRODUTO (2/2)

- Inclui esquadro de fixação 38 558 00M para instalação na parede
- Para montagem de placas de descarga pequenas deve encomendar o eixo de revisão 40 911 000 (vendido separadamente)
- Para uma regulação fácil do caudal através do veio de inspeção sem retirar as válvulas, encomendar o gestor de caudal 42 593 000 (vendido separadamente)